

# 울산 수소 시범도시



www.h2appyulsan.com

## 수소 시범도시 알아보기



### 수소 시범도시란?

도시 내 수소생태계가 구축되어 수소를 주된 에너지원으로 활용하면서 도시혁신을 시민이 체감하는 건강하고 깨끗한 도시

### 수소 시범도시의 모습

수소배관망이 도심에 구축되어 연료전지를 통해 전기와 난방 에너지를 공급하고 수소충전소를 설치하여 수소차, 수소버스를 운영

### 수소도시의 좋은 점

지역 특화 산업 및 거점 인프라 등에 수소를 접목하여 지역내 수소 활용을 가시화하고 수소 연관산업 육성

### 수소 시범도시 안전성

통합안전운영센터 설치 수소 안전 제어 시스템 적용 IoT 기반 실시간 모니터링

### 수소 시범도시 현황

울산광역시 경기도 안산시 전북 전주시·완주군

### 울산 수소시범도시

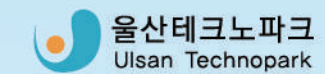
글로벌 수소경제산업 기반의 깨끗하고 행복한 H2appy 수소도시

2050 탄소 중립 도시 울산  
세계 1위 친환경 에너지 도시 울산

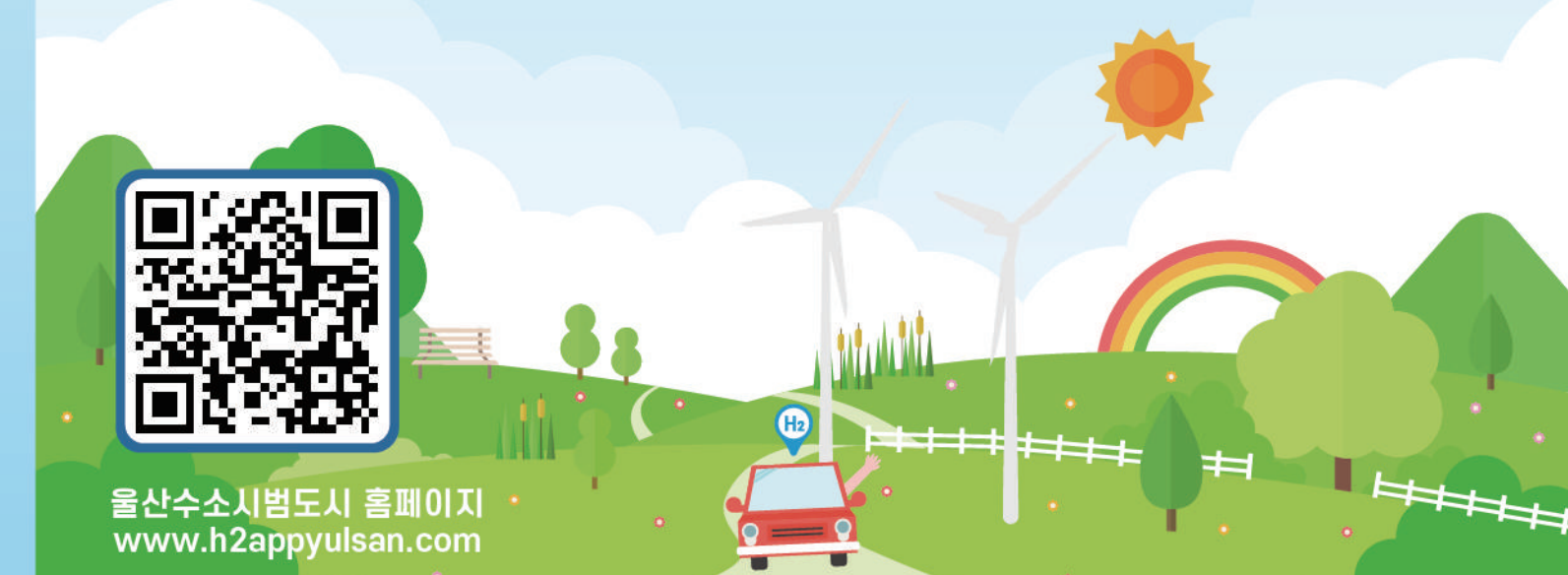
수소로 행복을 꿈꾸는 울산

# H2appy Ulsan

깨끗한 만큼 안전한 수소에너지  
울산수소시범도시가 함께 합니다



울산수소시범도시 홈페이지  
www.h2appyulsan.com





# VISION

대한민국 최초로 넘어서 세계 수소산업을 선도하는 울산  
**2030 세계 최고 수소도시 구현**

- 세계 1위 수소생태계 주거공간 시범거점
- 편리하고 경제적인 교통 및 인프라 구축
- 수소 관련 실증을 통한 특화 도시 구현

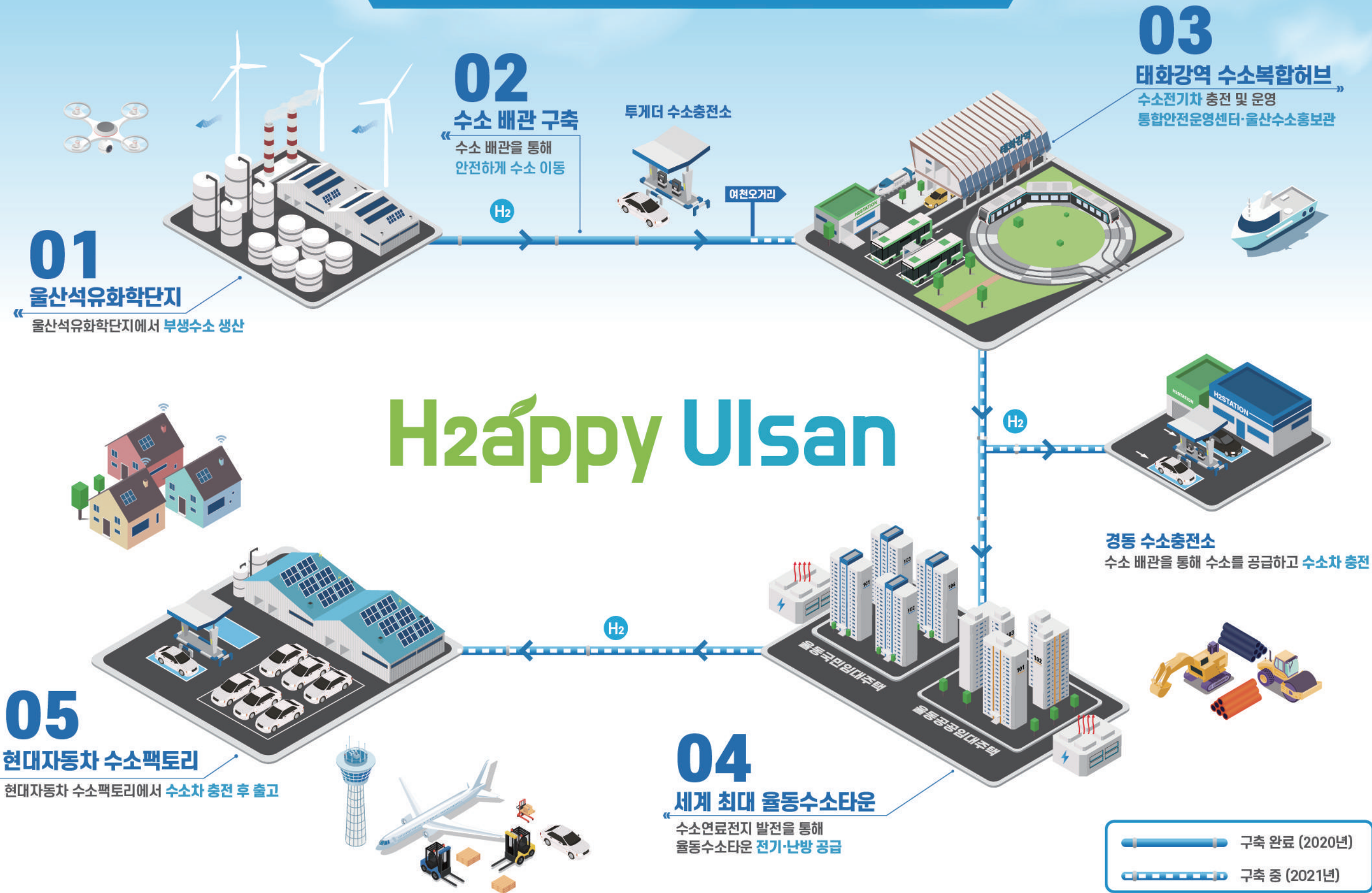
## 울산 수소 인프라 현황

수소 생산량	전국 최대 연 82만톤 (국내50%)
수소 배관망	전국 최대 120km 구축 (국내60%)
수소 튜브트레일러	전국 최다 400대
수소 충전소	전국 최다 8기 운영 (2021.5)
수소 전기차	전국 최대 1,868대 (2020년 기준)
수소 버스	전국 최초 3대 노선 투입 (2019년)



# 울산 수소시범도시

» 글로벌 수소경제산업 기반의 깨끗하고 행복한 H2appy 수소도시 조성 «



## 세계를 대표하는 수소도시 조성

울산 수소시범도시  
**5.87Km<sup>2</sup>**

- 주거·교통·산업 연계 인프라 모델 제시
- 수소도시 성공을 위한 주춧돌 역할
- ICT 기반 안전성 구축 주민 수용성 확보

## 울산수소시범도시 연관 사업들

